

目錄

1	WIN8/WIN10 設備免驅檢查.....	2
2	驅動下載.....	3
3	驅動安裝.....	3
4	失敗解決辦法.....	6
4.1	下載、安裝、打開“驅動人生”軟體.....	6
4.2	驅動人生軟體操作步驟.....	6
5	版本說明.....	11

1 Win8/Win10設備免驅檢查

部分 Win8/Win10 使用者，請先將工具與 PC 電腦通過 USB 相連，打開電腦的“裝置管理員”，檢查設備是否免驅。

打開“裝置管理員”步驟請參考<https://jingyan.baidu.com/article/48b558e379e4e03e39c09a13.html>。

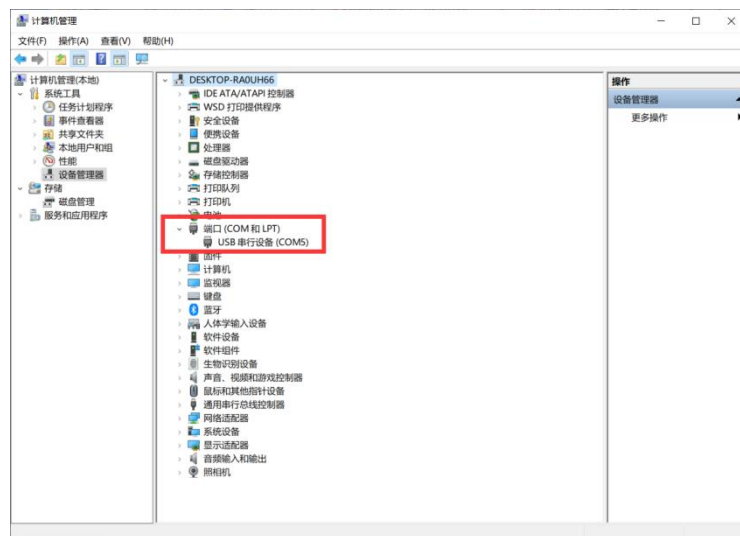


圖 1-1 設備免驅介面

2 驅動下載

http://www.holychip.cn/download.php?class_id=102106101。

3 驅動安裝

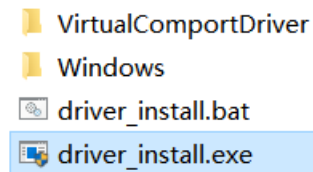


圖 3-1 解壓後運行“driver_install.exe”或“driver_install.bat”

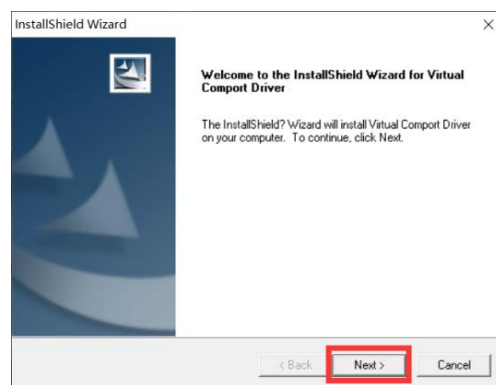


圖 3-2 安裝嚮導，按一下“NEXT”按鈕

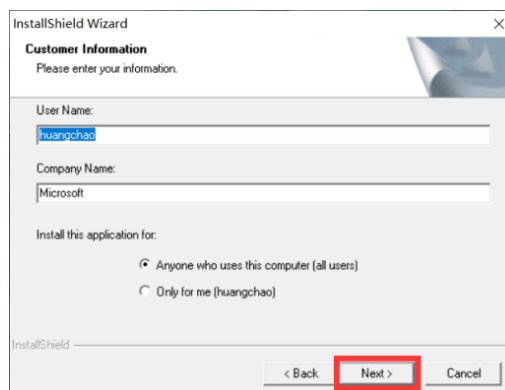


圖 3-3 安裝嚮導，按一下“NEXT”按鈕

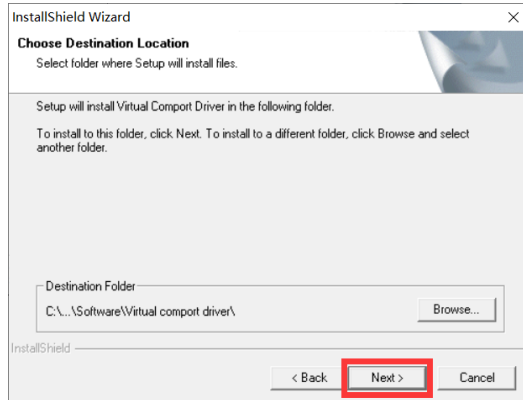


圖 3-4 安裝嚮導，按一下“NEXT”按鈕

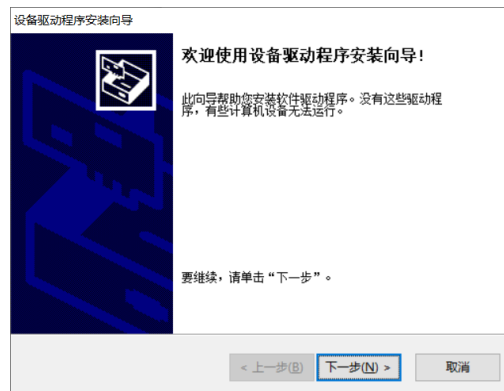


圖 3-5 設備驅動程式安裝嚮導，按一下“下一步”按鈕

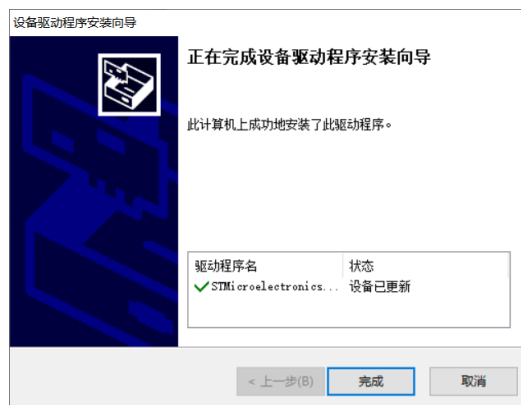


圖 3-6 設備驅動程式安裝嚮導，按一下“完成”按鈕

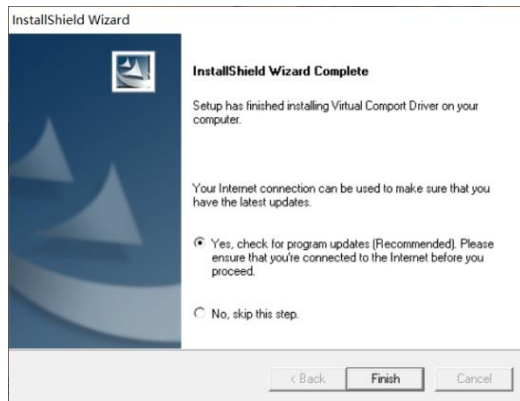


圖 3-7 安裝嚮導，按一下“Finish”按鈕

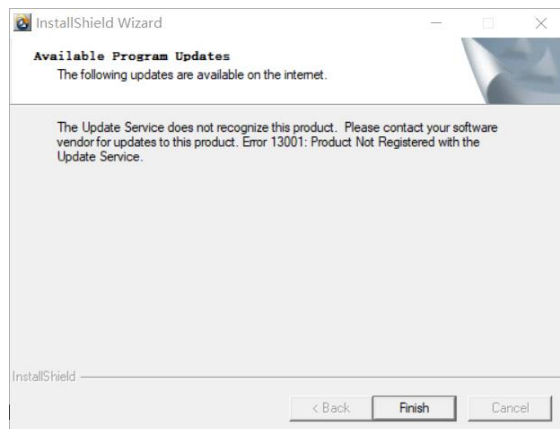


圖 3-8 安裝嚮導，按一下“Finish”按鈕

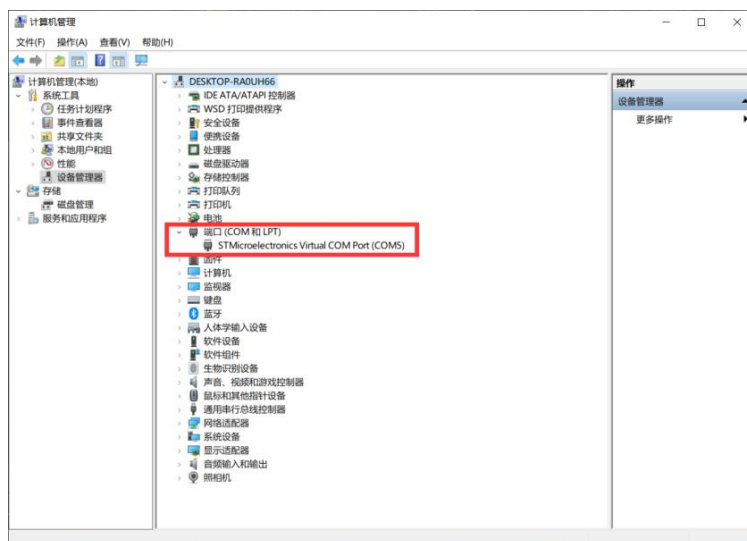


圖 3-9 “裝置管理員”確認驅動安裝成功

4 失敗解決辦法

4.1 下載、安裝、打開“驅動人生”軟體

連結 1 : http://file1.updrv.com/soft/1111/8.1.10.34/DriveTheLife_1111_8.1.10.34.exe

連結 2 : <https://pan.baidu.com/s/1vudnKrN4bn-94jr-AV9sFQ> 提取碼: fnvp



圖 3.1-1 安裝驅動人生

4.2 驅動人生軟體操作步驟

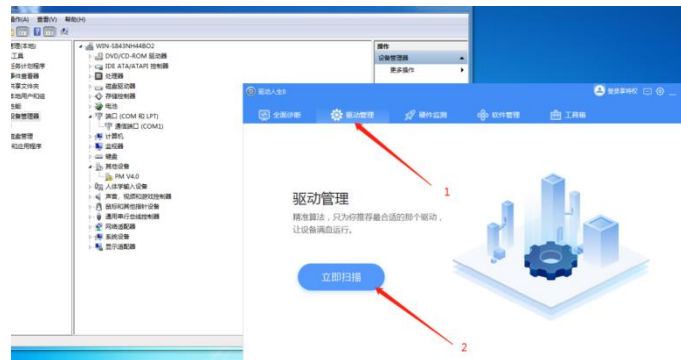


圖 3.2-1 打開驅動人生軟體，進入驅動管理介面



圖 3.2-2 勾選異常驅動“STMICROELECTRONICS Virtual COM Port”，點擊“一鍵修復”按鈕



圖 3.2-3 正在修復，請稍等...

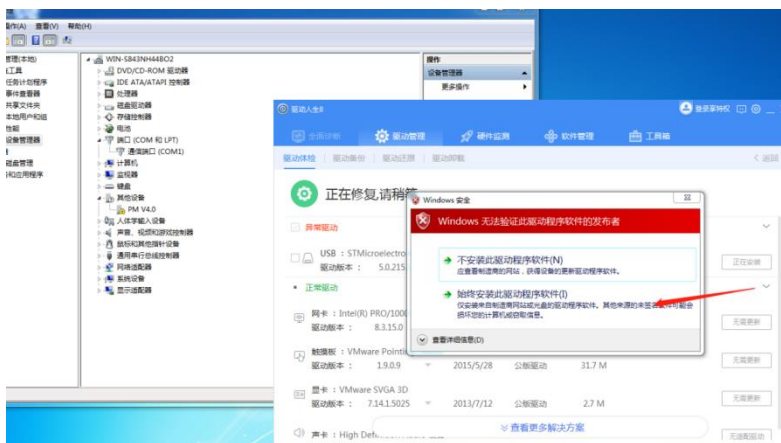


圖 3.2-4 選擇“始終安裝此驅動程式軟體(I)”

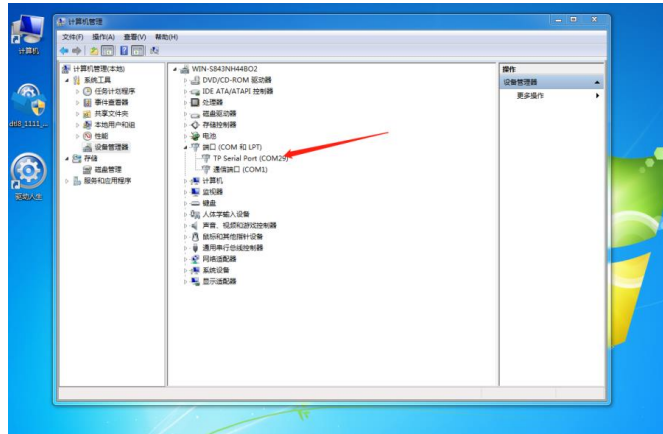


圖 3.2-5 修復完成，打開裝置管理員，右擊“TP Serial Port”，選擇“更新驅動程式”

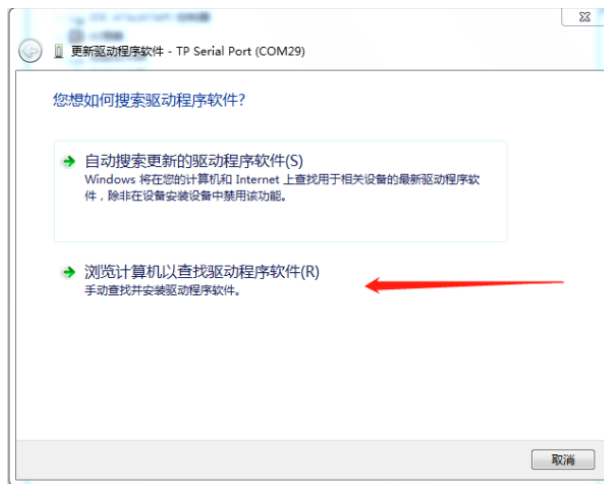


圖 3.2-6 選擇“流覽電腦以查找驅動程式軟體(R)”

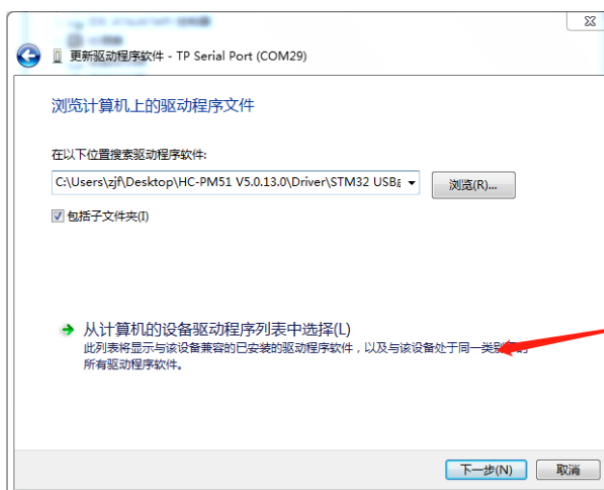


圖 3.2-7 選擇“從電腦的設備驅動程式清單中選擇(L)”，點擊“下一步”

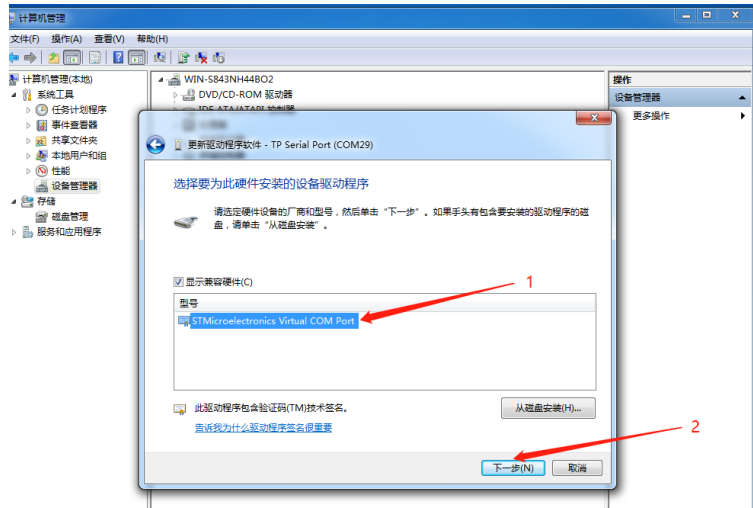


圖 3.2-8 選擇“STMicroelectronics Virtual COM Port”，點擊“下一步”



圖 3.2-9 點擊“安裝”按鈕

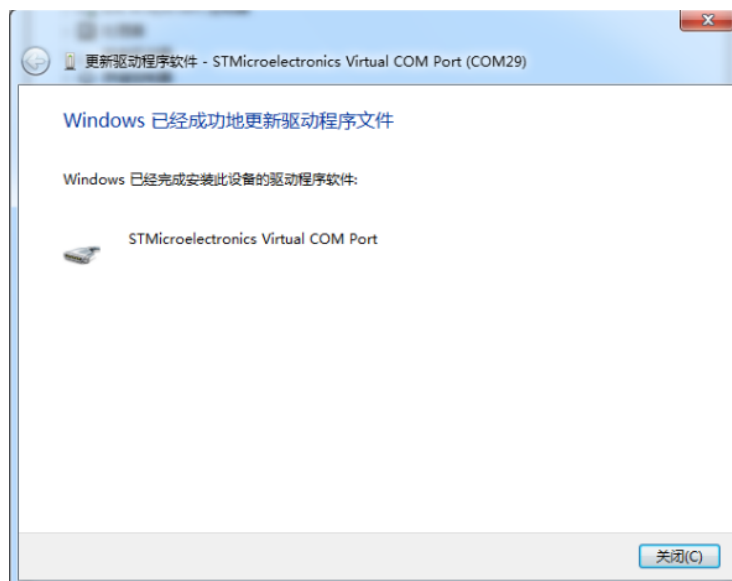


圖 3.2-10 Windows 已經成功地更新驅動程式檔，點擊“關閉”按鈕

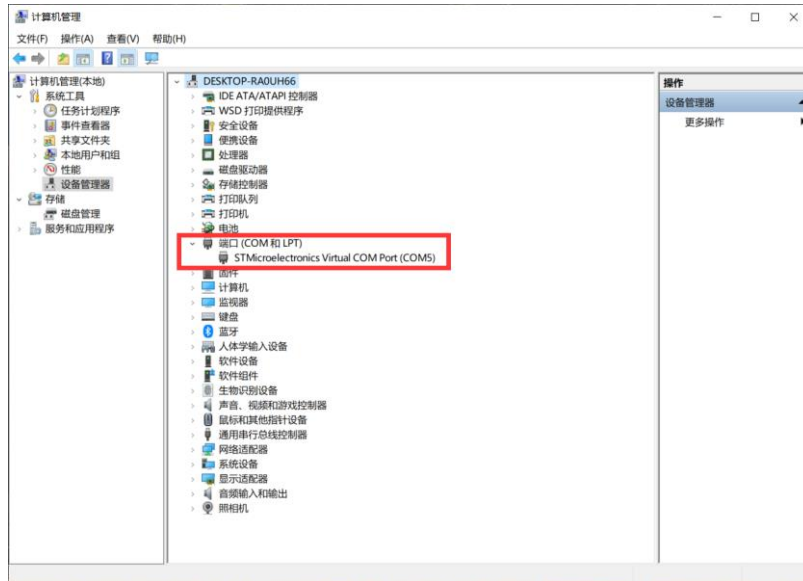


圖 3.2-11 “裝置管理員”確認 STM32 Virtual COM Port Driver 驅動安裝成功

5 版本說明

版本	日期	描述
Ver1.00	2020/11/6	初版

HOLYCHIP公司保留對以下所有產品在可靠性、功能和設計方面的改進作進一步說明的權利。

HOLYCHIP不承擔由本手冊所涉及的产品或電路的運用和使用所引起的任何責任，HOLYCHIP的產品不是專門設計來應用於外科植入、生命維持和任何HOLYCHIP產品產生的故障會對個體造成傷害甚至死亡的領域。如果將HOLYCHIP的產品用於上述領域，即使這些是由HOLYCHIP在产品設計和製造上的疏忽引起的，用戶應賠償所有費用、損失、合理的人身傷害或死亡所直接或間接所產生的律師費用，並且用戶保證HOLYCHIP及其僱員、子公司、分支機構和銷售商與上述事宜無關。